

Утверждаю  
Директор МБУК «Крымгиреевский СДК»  
  
М.В.Пономарева  
«15» мая 2024 года

**АКТ ОБСЛЕДОВАНИЯ  
ОБЪЕКТА СОЦИАЛЬНОЙ СФЕРЫ МУНИЦИПАЛЬНОГО БЮДЖЕТНОГО  
УЧРЕЖДЕНИЯ КУЛЬТУРЫ «КРЫМГИРЕЕВСКИЙ СЕЛЬСКИЙ ДОМ  
КУЛЬТУРЫ»  
К ПАСПОРТУ ДОСТУПНОСТИ ОСИ  
№ 1**

Андроповский район  
с. Крымгиреевское

«15» мая 2024г.

**1. Общие сведения об объекте**

1.1. Муниципальное бюджетное учреждение культуры «Крымгиреевский сельский Дом культуры»

1.2. Адрес объекта: 357085 Ставропольский край, Андроповский район, с. Крымгиреевское, ул. Кирова д. 76

1.3. Сведения о размещении объекта:

- отдельно стоящее здание: 1 этаж, 535,1 кв. м,

- наличие прилегающего земельного участка (да, нет), 400 кв. м

1.4. Год постройки здания 1965 г.

1.5. Дата предстоящих плановых ремонтных работ: 2025 г текущего:

1.6. Муниципальное бюджетное учреждение культуры «Крымгиреевский сельский Дом культуры»

(МБУК «Крымгиреевский СДК»)

1.7.357085 Ставропольский край, Андроповский район, с. Крымгиреевское, ул. Кирова д. 76

Тел. 8 (865)565-71-67, e-mail: krimgirey\_sdk@mail.ru

**2. Характеристика деятельности организации на объекте**

2.1. Сфера деятельности - культура.

2.2. Категории обслуживаемого населения: все возрастные категории.

2.3. Категории обслуживаемых инвалидов: инвалиды на коляске, инвалиды с патологией опорно-двигательного аппарата, по зрению, по слуху, с умственной отсталостью.

2.4. Виды услуг: интерактивные и концертные программы.

2.5. Форма оказания услуг: на объекте

2.6.Количество обслуживаемых в день – 17 человек, вместимость, пропускная способность 300 человек.

2.7. Участие в исполнении индивидуальной программы реабилитации инвалида, ребенка-инвалида - нет.

**3. Состояние доступности объекта**

3.1. Путь к объекту от ближайшей остановки пассажирского транспорта: От остановки

в центре пер. Центральный, пройти на запад по тротуару 50 м, идти прямо до Дома культуры.

3.1.1. расстояние до объекта от остановки транспорта: 50 м

3.1.2. время движения (пешком): 3 мин

3.1.3. наличие выделенного от проезжей части пешеходного пути: нет

3.1.4. Перекрестки: 1 нерегулируемый

3.1.5. Информация на пути следования к объекту: нет

3.1.6. Перепады высоты на пути: нет

3.3. Организация доступности объекта для инвалидов – форма обслуживания\*

№ п/п	Категория инвалидов (вид нарушения)	Вариант организации доступности объекта (формы обслуживания)*
1.	Все категории инвалидов и МГН	
	в том числе инвалиды:	
2	передвигающиеся на креслах-колясках	ДП-В
3	с нарушениями опорно-двигательного аппарата	ДП-В
4	с нарушениями зрения	ВНД
5	с нарушениями слуха	ВНД
6	с нарушениями умственного развития	ДУ

\* - указывается один из вариантов: «А», «Б», «ДУ», «ВНД»

3.4. Состояние доступности основных структурно-функциональных зон

№ п/п	Основные структурно-функциональные зоны	Состояние доступности, в том числе для основных категорий инвалидов**	Приложение	
			№ на плане	№ фото
1	Территория, прилегающая к зданию (участок)	ДУ	-	1
2	Вход (входы) в здание	ДП-В	№1	2,3
3	Путь (пути) движения внутри здания (в т.ч. пути эвакуации)	ДП-В	-	4,5,6
4	Зона целевого назначения здания (целевого посещения объекта)	ДП-В	11	5
5	Санитарно-гигиенические помещения	ДУ	13	7,8,
6	Система информации и связи (на всех зонах)	ДП-В	-	-
7	Пути движения к объекту (от остановки транспорта)	ДУ	-	-

\*\* Указывается: ДП-В - доступно полностью всем; ДП-И (К, О, С, Г, У) – доступно полностью избирательно (указать категории инвалидов); ДЧ-В - доступно частично всем; ДЧ-И (К, О, С, Г, У) – доступно частично избирательно (указать категории инвалидов); ДУ - доступно условно, ВНД – временно недоступен

3.5. ИТОГОВОЕ ЗАКЛЮЧЕНИЕ о состоянии доступности ОСИ: объект доступен условно.

#### 4. Управленческое решение (проект)

##### 4.1. Рекомендации по адаптации основных структурных элементов объекта:

№ № п \п	Основные структурно-функциональные зоны объекта	Рекомендации по адаптации объекта (вид работы)*
1	Территория, прилегающая к зданию (участок)	не нуждается в ремонте
2	Вход (входы) в здание	текущий ремонт
3	Путь (пути) движения внутри здания (в т.ч. пути эвакуации)	не нуждается в ремонт
4	Зона целевого назначения здания (целевого посещения объекта)	не нуждается в ремонте
5	Санитарно-гигиенические помещения	нуждается в капитальном ремонте
6	Система информации на объекте (на всех зонах)	-
7	Пути движения к объекту (от остановки транспорта)	не нуждаются в ремонте
8.	<b>Все зоны и участки</b>	

\* - указывается один из вариантов (видов работ): не нуждается; ремонт (текущий, капитальный); индивидуальное решение с ТСР; технические решения невозможны – организация альтернативной формы обслуживания

##### 4.2. Период проведения работ 2021-2022гг.

4.3 Ожидаемый результат (по состоянию доступности) после выполнения работ по адаптации: учреждение станет условно доступно (ДУ)

Оценка результата исполнения программы, плана (по состоянию доступности) объект временно недоступен ввиду отсутствия финансирования

4.4. Для принятия решения требуется, не требуется (нужное подчеркнуть):

4.4.1. согласование на Комиссии нет  
(наименование Комиссии по координации деятельности в сфере обеспечения доступной среды жизнедеятельности для инвалидов и других МГН)

4.4.2. согласование работ с надзорными органами (в сфере проектирования и строительства, архитектуры, охраны памятников, другое - указать)  
нет

4.4.3. техническая экспертиза; разработка проектно-сметной документации;

4.4.4. согласование с вышестоящей организацией; Отдел культуры Администрации Андроповского округа

4.4.5. согласование с общественными организациями инвалидов нет;

4.4.6. другое \_\_\_\_\_

Имеется заключение уполномоченной организации о состоянии доступности объекта (наименование документа и выдавшей его организации, дата), прилагается

нет

## 5. Особые отметки

### ПРИЛОЖЕНИЯ:

Результаты обследования:

- |  |                     |
|--|---------------------|
| 1. Территории, прилегающей к объекту       | на _____ 1 _____ л. |
| 2. Входа (входов) в здание                 | на _____ 1 _____ л. |
| 3. Путей движения в здании                 | на _____ 1 _____ л. |
| 4. Зоны целевого назначения объекта        | на _____ 1 _____ л. |
| 5. Санитарно-гигиенических помещений       | на _____ 1 _____ л. |
| 6. Системы информации (и связи) на объекте | на _____ 1 _____ л. |

Результаты фотофиксации на объекте \_\_\_\_\_ на \_\_\_\_\_ 11 \_\_\_\_\_ л.

Пэтажные планы, паспорт БТИ \_\_\_\_\_ на \_\_\_\_\_ 1 \_\_\_\_\_ л.

Другое (в том числе дополнительная информация о путях движения к объекту)

---

---

**Руководитель**

**рабочей группы:**

Директор МБУК «Крымгиревский СДК»

Пономарева Марина Владимировна



(Подпись)

**Члены рабочей группы:**

Председатель Совета ветеранов

села Крымгиреевского


Косач Любовь Дмитриевна



(Подпись)

Режиссер МБУК «Крымгиреевский СДК»

Букреева Любовь Полуевьевна



(Подпись)

к Акту обследования ОСИ к паспорту доступности ОСИ № 1 от «15» января 2020г.

**I Результаты обследования:****1. Территории, прилегающей к зданию (участка)**Муниципальное бюджетное учреждение культуры  
«Крымгиреевский сельский Дом культуры»

357085 Ставропольский край, Андроповский район, с. Крымгиреевское, ул. Кирова д. 76

№ п/п	Наименование функционально-планировочного элемента	Наличие элемента			Выявленные нарушения и замечания		Работы по адаптации объектов	
		есть/нет	№ на плане	№ фото	Содержание	Значимо для инвалида (категория)	Содержание	Виды работ
1.1	Вход (входы) на территорию	нет	-	-	-	-	-	-
1.2	Путь (пути) движения на территории	нет	-	-	-	-	-	-
1.3	Лестница (наружная)	нет	-	-	-	-	-	-
1.4	Пандус (наружный)	есть	-	-	-	-	-	-
1.5	Автостоянка и парковка	нет	-	-	-	-	-	-
	<b>ОБЩИЕ требования к зоне</b>							

**II Заключение по зоне:**

Наименование структурно-функциональной зоны	Состояние доступности* (к пункту 3.4 Акта обследования ОСИ)	Приложение		Рекомендации по адаптации (вид работы)** к пункту 4.1 Акта обследования ОСИ
		№ на плане	№ фото	
Территория, прилегающая к зданию	ДУ	-	10	Установка тактильной плитки, установка знака «Парковка для инвалидов»

\* указывается: ДП-В - доступно полностью всем; ДП-И (К, О, С, Г, У) – доступно полностью избирательно (указать категории инвалидов); ДЧ-В - доступно частично всем; ДЧ-И (К, О, С, Г, У) – доступно частично избирательно (указать категории инвалидов); ДУ - доступно условно, ВНД - недоступно

\*\*указывается один из вариантов: не нуждается; ремонт (текущий, капитальный); индивидуальное решение с ТСР; технические решения невозможны – организация альтернативной формы обслуживания

Комментарий к заключению: \_\_\_\_\_

к Акту обследования ОСИ к паспорту доступности ОСИ № 1 от «15» января 2020г.

**I Результаты обследования:****2. Входа (входов) в здание**

Муниципальное бюджетное учреждение культуры «Крымгиреевский сельский Дом культуры»

357085 Ставропольский край, Андроповский район, с. Крымгиреевское, ул. Кирова д. 76

№ п/п	Наименование функционально-планировочного элемента	Наличие элемента			Выявленные нарушения и замечания		Работы по адаптации объектов	
		есть/нет	№ на плане	№ фото	Содержание	Значимо для инвалида (категория)	Содержание	Виды работ
2.1	Лестница (наружная)	нет	-	-	-	-	-	-
2.2	Пандус (наружный)	есть	-	9	-	-	-	-
2.3	Входная площадка (перед дверью)	есть	-	10	Отсутствует противоскользящее покрытие	Все категории	Установка противоскользящего покрытия	
2.4	Дверь (входная)	есть	№1	2	-	К, С, О	-	
2.5	Тамбур	есть	1	3	-	-	-	
	<b>ОБЩИЕ требования к зоне</b>							

**II Заключение по зоне:**

Наименование структурно-функциональной зоны	Состояние доступности* (к пункту 3.4 Акта обследования ОСИ)	Приложение		Рекомендации по адаптации (вид работы)** к пункту 4.1 Акта обследования ОСИ
		№ на плане	№ фото	
Вход в здание	ВНД	№1	1,2	Установка противоскользящего покрытия

\* указывается: ДП-В - доступно полностью всем; ДП-И (К, О, С, Г, У) – доступно полностью избирательно (указать категории инвалидов); ДЧ-В - доступно частично всем; ДЧ-И (К, О, С, Г, У) – доступно частично избирательно (указать категории инвалидов); ДУ - доступно условно, ВНД - недоступно

\*\*указывается один из вариантов: не нуждается; ремонт (текущий, капитальный); индивидуальное решение с ТСР; технические решения невозможны – организация альтернативной формы обслуживания  
Комментарий к заключению: \_\_\_\_\_

к Акту обследования ОСИ к паспорту доступности ОСИ № 1 от «15» января 2020г.

**I Результаты обследования:****3. Пути (путей) движения внутри здания (в т.ч. путей эвакуации)**Муниципальное бюджетное учреждение культуры  
«Крымгиреевский сельский Дом культуры»

357085 Ставропольский край, Андроповский район, с. Крымгиреевское, ул. Кирова д. 76

№ п/п	Наименование функционально-планировочного элемента	Наличие элемента		Выявленные нарушения и замечания		Работы по адаптации объектов		
		есть/нет	№ на плане	№ фото	Содержание	Значимо для инвалида (категория)	Содержание	Виды работ
3.1	Коридор (вестибюль, зона ожидания, галерея, балкон)	есть	3	11	Отсутствие информационно-тактильных знаков	С, Г	Установка информационно-тактильных знаков	
3.2	Лестница (внутри здания)	нет	-	-	-	-	-	
3.3	Пандус (внутри здания)	есть	-	-	-	-	-	
3.4	Лифт пассажирский (или подъемник)	нет	-	-	-	-	-	
3.5	Дверь	есть	-	4	-	-	-	
3.6	Пути эвакуации (в т.ч. зоны безопасности)	есть	-	5	-	-	-	
	<b>ОБЩИЕ требования к зоне</b>							

**II Заключение по зоне:**

Наименование структурно-функциональной зоны	Состояние доступности* (к пункту 3.4 Акта обследования ОСИ)	Приложение		Рекомендации по адаптации (вид работы)** к пункту 4.1 Акта обследования ОСИ
		№ на плане	№ фото	
Пути движения внутри здания	ДУ	-	4,5,6	Установка информационно-тактильных знаков

\* указывается: ДП-В - доступно полностью всем; ДП-И (К, О, С, Г, У) – доступно полностью избирательно (указать категории инвалидов); ДЧ-В - доступно частично всем; ДЧ-И (К, О, С, Г, У) – доступно частично избирательно (указать категории инвалидов); ДУ - доступно условно, ВНД - недоступно

\*\*указывается один из вариантов: не нуждается; ремонт (текущий, капитальный); индивидуальное решение с ТСР; технические решения невозможны – организация альтернативной формы обслуживания

Комментарий к заключению: \_\_\_\_\_

к Акту обследования ОСИ к паспорту доступности ОСИ № 1 от «15» января 2020 г.

**Результаты обследования:****4. Зоны целевого назначения здания (целевого посещения объекта)****I – зона обслуживания инвалидов**

Муниципальное бюджетное учреждение культуры

«Крымгиреевский сельский Дом культуры»

357085 Ставропольский край, Андроповский район, с. Крымгиреевское, ул. Кирова д. 76

№ п/п	Наименование функционально-планировочного элемента	Наличие элемента			Выявленные нарушения и замечания		Работы по адаптации объектов	
		есть/нет	№ на плане	№ фото	Содержание	Значимо для инвалида (категория)	Содержание	Виды работ
4.1	Кабинетная форма обслуживания	нет	-	-	-	-	-	
4.2	Зальная форма обслуживания	есть	11	5	Отсутствует фиксированное место для колясочников.	К	Оборудование фиксированного места для колясочников	
4.3	Прилавочная форма обслуживания	нет	-	-	-	-	-	
4.4	Форма обслуживания с перемещением по маршруту	нет	-	-	-	-	-	
4.5	Кабина индивидуального обслуживания	нет	-	-	-	-	-	
	<b>ОБЩИЕ требования к зоне</b>							

**II Заключение по зоне:**

Наименование структурно-функциональной зоны	Состояние доступности* (к пункту 3.4 Акта обследования ОСИ)	Приложение		Рекомендации по адаптации (вид работы)** к пункту 4.1 Акта обследования ОСИ
		№ на плане	№ фото	
Зона целевого назначения (зрительный зал)	ВНД	11	5	Оборудование фиксированного места для колясочников

\* указывается: ДП-В - доступно полностью всем; ДП-И (К, О, С, Г, У) – доступно полностью избирательно (указать категории инвалидов); ДЧ-В - доступно частично всем; ДЧ-И (К, О, С, Г, У) – доступно частично избирательно (указать категории инвалидов); ДУ - доступно условно, ВНД - недоступно

\*\*указывается один из вариантов: не нуждается; ремонт (текущий, капитальный); индивидуальное решение с ТСР; технические решения невозможны – организация альтернативной формы обслуживания

Комментарий к заключению: \_\_\_\_\_

к Акту обследования ОСИ к паспорту доступности ОСИ № 1 от «15» января 2020 г.

**I Результаты обследования:  
5. Санитарно-гигиенических помещений**

Муниципальное бюджетное учреждение культуры  
«Крымгиреевский сельский Дом культуры»

357085 Ставропольский край, Андроповский район, с. Крымгиреевское, ул. Кирова д. 76

№ п/п	Наименование функционально-планировочного элемента	Наличие элемента			Выявленные нарушения и замечания		Работы по адаптации объектов	
		есть/нет	№ на плане	№ фото	Содержание	Значимо для инвалида (категория)	Содержание	Виды работ
5.1	Туалетная комната	есть	13	7,8,	Ширина дверного проема меньше нормы, нет поручней	К, О, С	Установка поручней	
5.2	Душевая/ванная комната	нет	-	-	-	-	-	
5.3	Бытовая комната (гардеробная)	нет	-	-	-	-	-	
	<b>ОБЩИЕ требования к зоне</b>							

**II Заключение по зоне:**

Наименование структурно-функциональной зоны	Состояние доступности* (к пункту 3.4 Акта обследования ОСИ)	Приложение		Рекомендации по адаптации (вид работы)** к пункту 4.1 Акта обследования ОСИ
		№ на плане	№ фото	
Санитарно-гигиеническое помещение	ДУ	13	7,8,	Установка поручней

\* указывается: **ДП-В** - доступно полностью всем; **ДП-И** (К, О, С, Г, У) – доступно полностью избирательно (указать категории инвалидов); **ДЧ-В** - доступно частично всем; **ДЧ-И** (К, О, С, Г, У) – доступно частично избирательно (указать категории инвалидов); **ДУ** - доступно условно, **ВНД** - недоступно

\*\*указывается один из вариантов: не нуждается; ремонт (текущий, капитальный); индивидуальное решение с ТСР; технические решения невозможны – организация альтернативной формы обслуживания

Комментарий к заключению: \_\_\_\_\_

к Акту обследования ОСИ к паспорту доступности ОСИ № 1 от «15» января 2020 г.

**I Результаты обследования:  
6. Системы информации на объекте**

Муниципальное бюджетное учреждение культуры  
«Крымгиреевский сельский Дом культуры»

357085 Ставропольский край, Андроповский район, с. Крымгиреевское, ул. Кирова д. 76

№ п/п	Наименование функционально-планировочного элемента	Наличие элемента			Выявленные нарушения и замечания		Работы по адаптации объектов	
		есть/нет	№ на плане	№ фото	Содержание	Значимо для инвалида (категория)	Содержание	Виды работ
6.1	Визуальные средства	нет	-	-	-	С, Г	Установка бегущей строки	
6.2	Акустические средства	есть	-	-	-	Г	-	-
6.3	Тактильные средства	нет	-	-	-	С	Установка тактильных знаков и мнемосхем	Установка тактильных знаков и мнемосхем
	ОБЩИЕ требования к зоне							

**II Заключение по зоне:**

Наименование структурно-функциональной зоны	Состояние доступности* (к пункту 3.4 Акта обследования ОСИ)	Приложение		Рекомендации по адаптации (вид работы)** к пункту 4.1 Акта обследования ОСИ
		№ на плане	№ фото	
Системы информации на объекте	ВНД	-	-	Установка акустических, тактильных средств и бегущей строки

\* указывается: **ДП-В** - доступно полностью всем; **ДП-И** (К, О, С, Г, У) – доступно полностью избирательно (указать категории инвалидов); **ДЧ-В** - доступно частично всем; **ДЧ-И** (К, О, С, Г, У) – доступно частично избирательно (указать категории инвалидов); **ДУ** - доступно условно, **ВНД** - недоступно

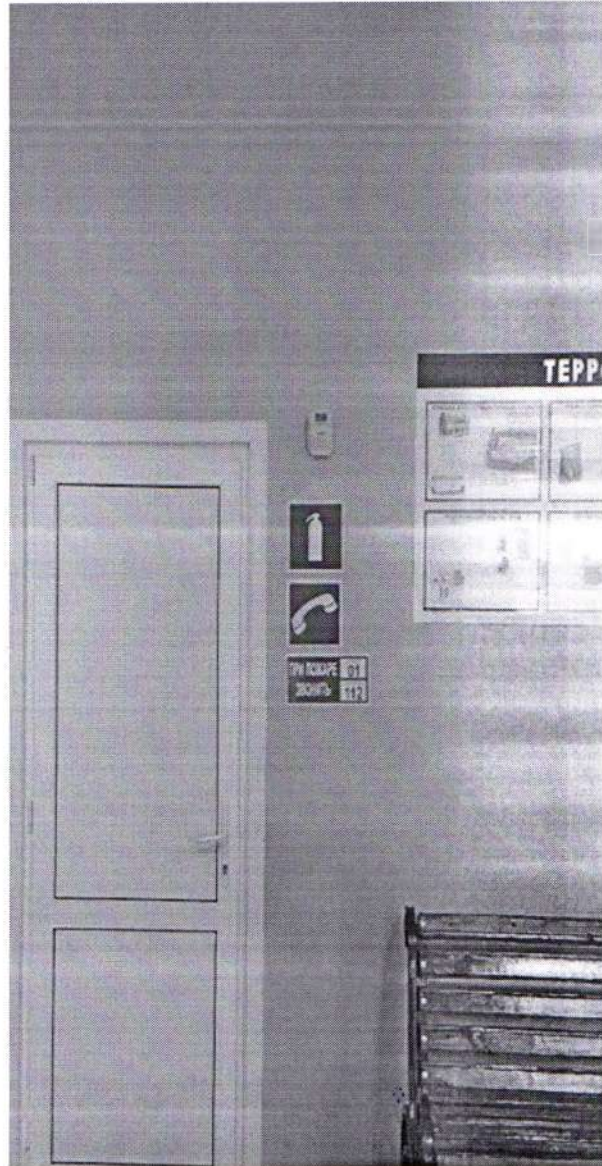
\*\*указывается один из вариантов: не нуждается; ремонт (текущий, капитальный); индивидуальное решение с ТСР; технические решения невозможны – организация альтернативной формы обслуживания

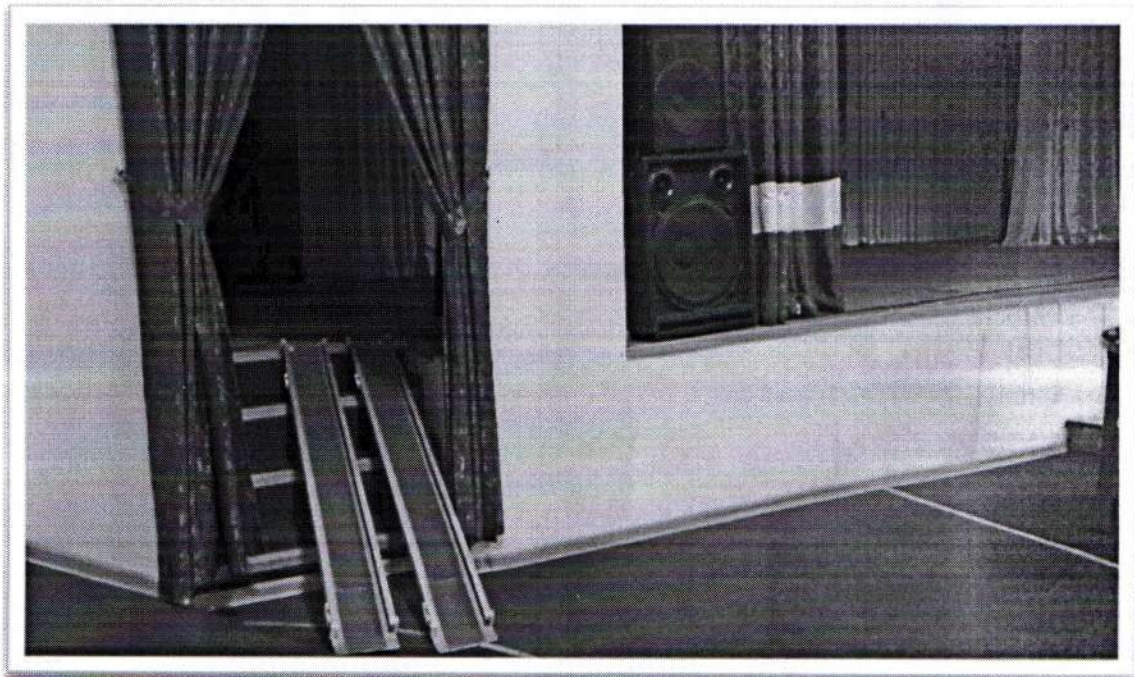
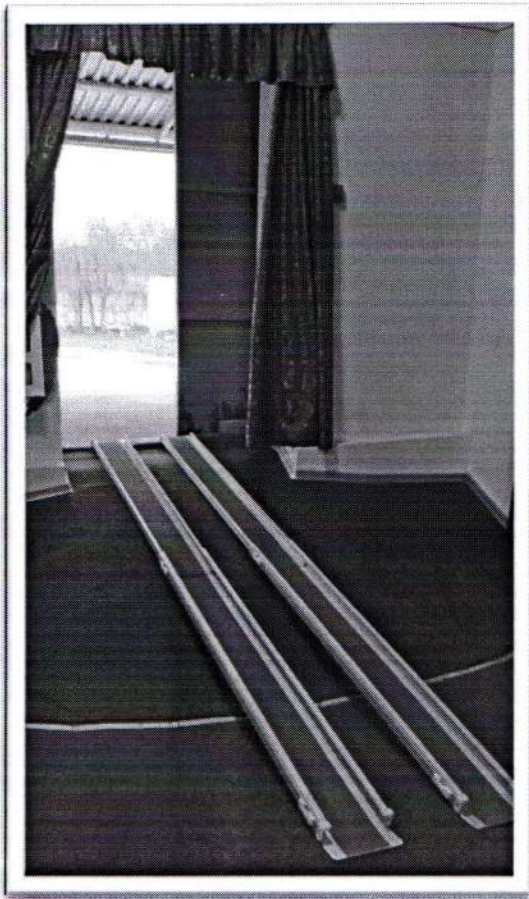
Комментарий к заключению: \_\_\_\_\_

Фото №1

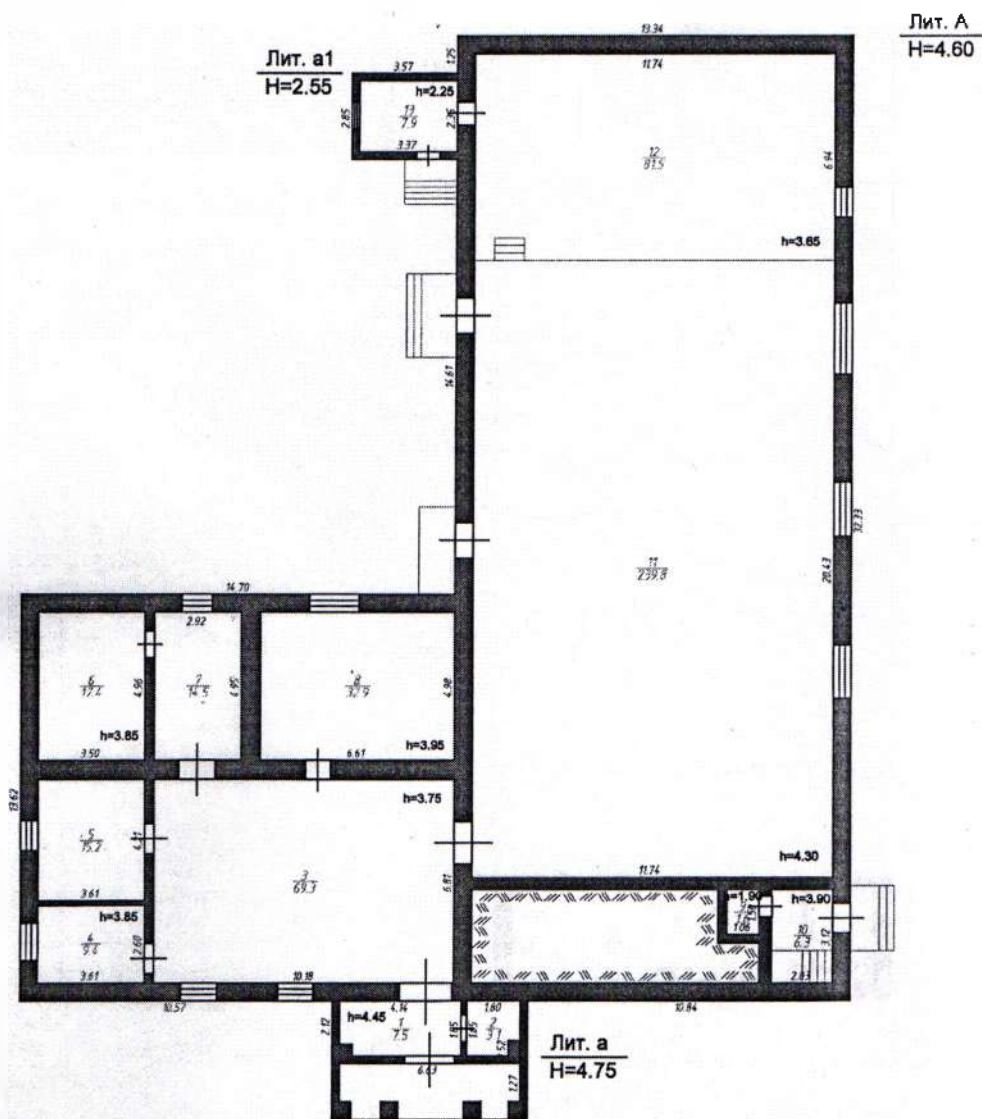


Фото 2





## Позтажний план 1-го этажа



Филиал ФГУП "Ростехинвентаризация-Федеральное БТИ" по Ставропольскому краю Андроповское отделение			
Позтажний план 1-го этажа Здание сельского Дома культуры Андроповский район с. Крымгиреевское Кирова, 78			
Дата	Исполнители	Ф.И.О.	Подпись
12.07.2011.	Техник	Рожок Н.В.	<i>[Signature]</i>
	Руководитель группы	Галстян Т.А.	<i>[Signature]</i>
	Начальник	Белозёрова Т.Н.	<i>[Signature]</i>